

# Обновление ПО IDC4E **BIKE 26.0.0**



**TEXA**

это обновление IDC4E BIKE 26.0.0 содержит не только наилучшую многобрендовую диагностику от компании TEXA, но также технические данные для поддержки и весьма интересные дополнительные функции. Это сосредоточие новых возможностей и улучшений систем диагностики основных мировых компаний-изготовителей мотоциклов, скутеров, снегоходов, квадроциклов, микролитражных автомобилей и судов.

После выпуска этой версии программное обеспечение IDC4E получило еще одну важную функцию: БЫСТРАЯ ДИАГНОСТИКА (QUICK DIAGNOSIS).

## ДИАГНОСТИЧЕСКИЕ РАЗРАБОТКИ

Ниже рассмотрена только малая часть от суммарного объема наиболее важных разработок и обновлений, появившихся в версии 26 и охватывающих 75 марки и

более 2300 моделей. Мы хотели бы отметить появление диагностики для марок BAJAJ, BENELLI (DSK), KELLER и важные работы по обновлению поддержки марки DUCATI.

## КАТЕГОРИИ МОТОЦИКЛОВ

### APRILIA

Введена новая модель "Caronord 1200" вместе с соответствующей диагностикой систем ABS и бензинового впрыска.

### BAJAJ

Новая марка. Добавлены модели "Ninja 300" и "Ninja 650R" с диагностикой соответствующей системы бензинового впрыска.

### BENELLI\*

Добавлена новая модель "BN 251" с полной диагностикой соответствующей системы бензинового впрыска и функцией обновления ЭБУ (перепрограммирование управления впрыском).

### BENELLI (DSK)

Новая марка. Добавлены модели "TNT 300", "TNT 600 GT" и "TNT 600i" с диагностикой соответствующей системы бензинового впрыска.

Появились модели "TNT 899" и "TNT R" с диагностикой соответствующей системы бензинового впрыска и функцией техобслуживания (сброс сервиса).

### DUCATI

Добавлены новые модели "1299 Panigale", "Panigale R" и "Scrambler 800" с соответствующей полной диагностикой, глобальным сканированием, специальными функциями и сервисом, а также функцией техобслуживания (сброс сервиса).

Полная диагностика, глобальное сканирование, специальные функции и сервис, а также функция техобслуживания (сброс сервиса) добавлены для моделей "Multistrada 1200", "Multistrada 1200 D-Air", "Multistrada 1200 Pikes Peak" и "Multistrada 1200 S/T" с годом выпуска 2015. Появились специальные модели для бразильского рынка: "Multistrada 1200 (BRAZIL)", "Multistrada 1200 Pikes Peak (BRAZIL)" и "Multistrada 1200 S/T (BRAZIL)".

Стали доступны полная диагностика, глобальное сканирование, специальные функции и сервис, а также функция техобслуживания (сброс сервиса).

### KAWASAKI

Функция глобального сканирования добавлена для всех транспортных средств с несколькими

блоками управления.

### **KELLER**

Новая марка. Введена модель "K65" с диагностикой соответствующей системы бензинового впрыска.

### **KTM**

Функция сервиса и техобслуживания вручную (сброс сервиса) добавлена для моделей "125 Duke", "200 Duke", "390 Duke", "RC 125", "RC 200" и "RC 390".

### **MV AGUSTA**

Добавлены новые модели "Brutale 800 Dragster, год выпуска 2016", "F3 675, год выпуска 2016", "F3 800, год выпуска 2016", "Rivale 800, год выпуска 2016" и "Stradale 800, год выпуска 2016" с соответствующей полной диагностикой и обновлением ЭБУ (перепрограммирование блока управления впрыском) вместе с функциями техобслуживания и сервиса (сброс сервиса).

Добавлены новые модели "Turismo Veloce 800 Base, год выпуска 2016" и "Turismo Veloce 800 Lusso, год выпуска 2016" с соответствующей полной диагностикой, обновлением ЭБУ (перепрограммирование блока управления впрыском), а также функциями техобслуживания и сервиса (сброс сервиса).

## **КАТЕГОРИЯ КВАДРОЦИКЛОВ\*\***

### **ARCTIC CAT**

Функция глобального сканирования добавлена для всех транспортных средств с несколькими блоками управления.

Важно отметить, что кроме диагностики, компания TEXA также предоставила дополнительную техническую информацию, например, технические листки, списки номинальных величин, бюллетени и электрические схемы, обновляемые и

### **PIAGGIO**

Появилась диагностика системы впрыска для моделей "Liberty", выпущенных после 2013 года.

### **TRIUMPH**

Функция глобального сканирования добавлена для всех транспортных средств с несколькими блоками управления.

Добавлены новые модели "Tiger XR" и "Tiger XR" с соответствующей полной диагностикой, глобальным сканированием, специальными функциями и сервисом, а также функцией техобслуживания (сброс сервиса).

### **VESPA**

Добавлена новая модель "Vespa Sprint" для корейского рынка с соответствующей диагностикой системы впрыска.

### **YAMAHA**

Функция глобального сканирования реализована для моделей "FJR 1300A", "FJR 1300AS", "XT 1200 Z Super Tenerè" и "YZF-R1".

Введена диагностика системы управления скоростью для моделей "FJR 1300A", "FJR 1300AS" и "XT 1200 Z Super Tenerè".

Диагностика системы автоматической трансмиссии добавлена для модели "FJR 1300AS".

расширяемые с каждой новой версией ПО.

В программном обеспечении IDC4E можно подробно узнать о новых возможностях в меню ДОКУМЕНТАЦИЯ. В нем рассмотрены подробности для всех марок (брендов), моделей, систем и соответствующих диагностических функций, введенных в новой версии.

# НОВЫЕ ДИАГНОСТИЧЕСКИЕ КАБЕЛИ

Начиная с текущей версии в прайс-листе BIKE доступен новый кабель:

**AP35/OBD:** терминальный кабель, совместимый со всеми транспортными средствами HARLEY DAVIDSON, оснащенными 6-полюсным гнездовым разъемом (для использования с кабелем 3151/AP05).

В прайс-листе он заменяет диагностический кабель 3151/AP35.



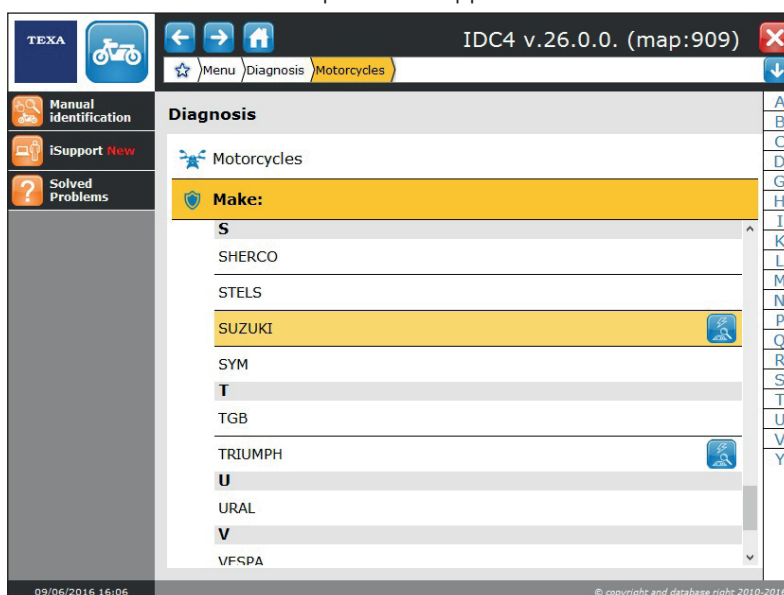
## НОВЫЕ ВОЗМОЖНОСТИ ПРОГРАММНОГО ОБЕСПЕЧЕНИЯ

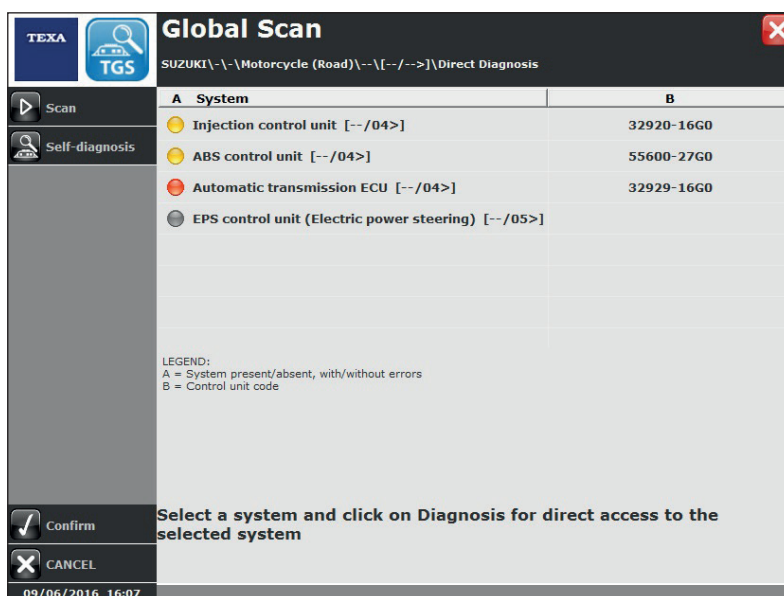
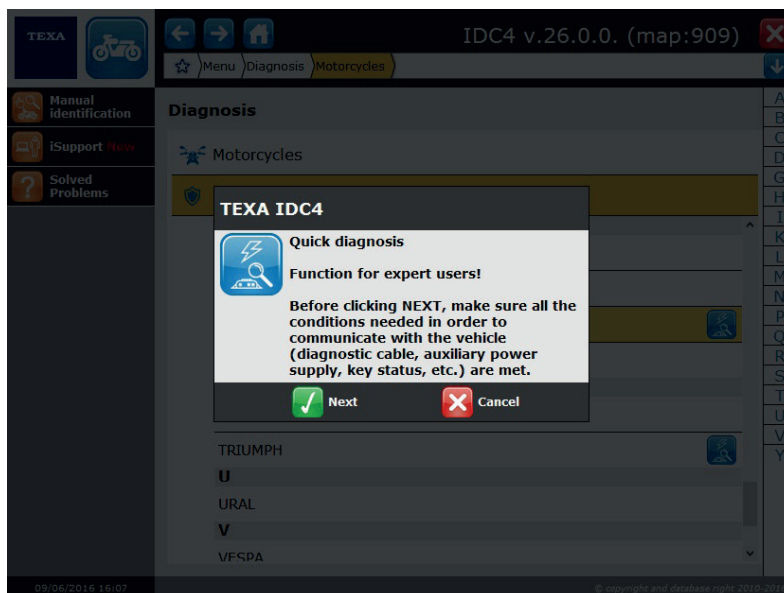
### БЫСТРАЯ ДИАГНОСТИКА\*\*\*

Абсолютно новая функция программного обеспечения IDC4E: позволяет быстрее перейти к диагностике за счет сокращения количества шелчков, что также гарантирует корректность диагностики. Уже нет надобности в привычном пути проведения диагностики транспортного средства с обязательным выбором марки, модели, кода двигателя, периода выпуска и, наконец, системы.

Достаточно шелкнуть кнопку нужной функции, находящуюся рядом с названием марки, и подключить диагностический кабель к транспортному средству.

Согласно транспортному средству, его оборудованию и используемому диагностическому кабелю ПО напрямую обратится к системе впрыска или проведет сканирование, отмечая доступные системы с возможностью специальной диагностики.





## ПРИМЕЧАНИЕ

Функция доступна для марок, перечисленных в списке ниже, и рекомендуется для применения только опытными пользователями с достаточными знаниями о проверяемых транспортных средствах, имеющих необходимые диагностические приборы. Быстрая диагностика может не выявить некоторые системы, требующие иной диагностический кабель, чем используемый для остального оборудования. В таких специфических случаях мы рекомендуем классическую диагностику с выбором системы вручную.

Категория мотоциклов: HONDA, KAWASAKI, SUZUKI, TRIUMPH.

Категория квадроциклов: ARCTIC CAT, CAN-AM (BRP), KAWASAKI, SUZUKI.

Категория PWC (Personal Watercraft, личные суда): HONDA MARINE, KAWASAKI MARINE, SEA-DOO (BRP), YAMAHA MARINE

Категория снегоходов: ARCTIC CAT, LYNX (BRP), SKI-DOO (BRP).

## ПРЕДУПРЕЖДЕНИЕ ПОЛЬЗОВАТЕЛЯМ ПРИБОРОВ СТАРОГО ПОКОЛЕНИЯ

Хотя компания TEXA стремится поддерживать текущее состояние диагностических приборов "старого поколения" через активную подписку, все чаще приходится сталкиваться с очень сложной современной электроникой транспортных средств, требующей приборов с расширенными технологическими возможностями.

Поэтому будущая версия IDC4E BIKE 27 станет последней, гарантирующей обновление и эксплуатацию следующих приборов:

- AXONE PAD
- AXONE PALMTOP
- AXONE DIRECT
- AXONE SMART

Чтобы упростить нашим клиентам переход на "новое поколение" диагностических приборов TEXA, гарантирующих наивысшую производительность для каждодневных рабочих операций в автомастерской, компания TEXA начала специальную программу обмена, позволяющую приобрести новые технические решения для диагностики по весьма привлекательным ценам.

Примечание: диагностика брендов BENELLI, BENELLI (DSK), BIMOTA и моделей APRILIA MXV, RXV, SXV, а также функция перепрограммирования для гонок транспортных средств SUZUKI, CAGIVA и KAWASAKI недоступны через интерфейс Navigator nano S.

За дополнительной информацией обратитесь к проверенному розничному продавцу TEXA

Дополнительную информация об этих функциях и их применение по транспортным средствам Вы можете найти на сайте: [www.texa.com/coverage](http://www.texa.com/coverage)

# СОВМЕСТИМОСТЬ ПО IDC4E КОМПАНИИ TEXA С НОВОЙ ОПЕРАЦИОННОЙ СИСТЕМОЙ WINDOWS 10

Чтобы обеспечить совместимость программного обеспечения IDC4E с новыми технологиями ПО, внедренными компанией Microsoft в новой операционной системе Windows 10, мы хотели бы информировать о следующем:

- для **64-разрядной версии Windows 10** версии IDC4E **CAR 60, TRUCK 38, BIKE 25, MARINE 11, OHW 14** совместимы и могут быть установлены.

- для **32-разрядной версии Windows 10** версии IDC4E **CAR 60, TRUCK 39, BIKE 25, MARINE 11, OHW 14** могут быть установлены, но не гарантируются некоторые прикладные программные функции. Поэтому мы рекомендуем сохранить подключение к Интернету для получения обновлений.

При обновлении ПК от **Windows 7 или 8 до 32-разрядной версии Windows 10** с уже установленной системой IDC4E, необходимо переустановить ее в конце перехода.

\* Официальная диагностика, выбранная изготовителем (O.E.M.).

\*\* Для прибора AXONE S эта категория опциональная.

\*\*\* Недоступно для платформ IDC4 PM и IDC4 Pocket.

# ОБНОВЛЕНИЕ, ПОКРЫТИЕ ПО МАРКАМ

## ВЕРСИЯ 26

### МОТОЦИКЛЫ

APRILIA  
BAJAJ  
BENELLI  
BIMOTA  
BMW  
BOOM TRIKE  
BUELL  
CAGIVA  
CFMOTO  
DAELIM MOTOR  
DAFRA  
DUCATI  
GAS GAS  
GENERIC  
GG TECHNIK  
HARLEY-DAVIDSON  
HISUN  
HONDA MONTESA  
HONDA

HUSABERG  
HUSQVARNA  
HYOSUNG  
INDIAN  
KASINSKI  
KAWASAKI  
KEEWAY  
KELLER  
KTM  
KYMCO  
LAVERDA  
MASH  
MONDIAL  
MOTO GUZZI  
MOTO MORINI  
MV AGUSTA  
ROYAL ENFIELD  
SHERCO  
STELS  
SUZUKI

SYM  
TRIUMPH  
URAL  
VICTORY  
VOXAN  
YAMAHA

### SCOOTERS

ADIVA  
AEON  
APRILIA  
BENELLI  
BMW  
CFMOTO  
DAELIM MOTOR  
DAFRA  
DERBI  
GILERA  
HONDA  
HYOSUNG

KAWASAKI  
KEEWAY  
KYMCO  
MALAGUTI  
MBK  
PEUGEOT  
PIAGGIO  
QUADRO  
SUZUKI  
SYM  
TGB  
VESPA  
YAMAHA

### КВАДРОЦИКЛЫ

ARTIC CAT  
CAN-AM (BRP)  
CFMOTO  
COLEMAN  
GAS GAS

GG TECHNIK  
HISUN  
HONDA  
KAWASAKI  
KVN MOTORS  
PIAGGIO VEICOLI  
COMMERCIALI  
POLARIS DEFENCE  
POLARIS RANGER  
POLARIS  
QUADIX  
ROSENBAUER  
ROTAX (BRP)  
STELS  
SUZUKI  
TGB  
YAMAHA

### ВОДНЫЕ СКУТЕРЫ

HONDA MARINE  
KAWASAKI MARINE  
SEA-DOO (BRP)  
YAMAHA MARINE

### СНЕГОХОДЫ

ARTIC CAT  
LYNX (BRP)  
POLARIS  
SKI-DOO (BRP)  
STELS  
YAMAHA

### ПОЛЕЗНЫЕ АВТО

CAN-AM (BRP)  
COLEMAN  
HISUN  
HONDA  
PIAGGIO V.C.  
POLARIS DEFENCE  
POLARIS RANGER  
STELS

### МОТОНАСОСЫ

ROSENBAUER

### МИНИАВТО

GRECAV

### ДВИГАТЕЛЬ

BMW  
ROTAX (BRP)

### ОПИСАНИЕ

Марки, которые имеют обновления в данной версии

Марки, которые не имеют обновления в этой версии

Отмечаем, что этот документ строго конфиденциален. Запрещается воспроизведение, в том числе частичное, без разрешения TEXA S.p.A. Данные, описания и иллюстрации могут отличаться от показанных в этом документе. TEXA S.p.A. оставляет за собой право вносить любые изменения в своей продукции без предупреждения.

### ПРЕДУПРЕЖДЕНИЕ

Марки и знаки концернов производителей транспортных средств, присутствующие в этой брошюре, имеют своей целью только проинформировать читателя о возможностях продукции TEXA, используемой для транспортных средств вышеупомянутых концернов. Упоминание марок, моделей и электронных систем, содержащихся в данной брошюре, подразумевается только с чисто указательных целей, потому что продукция и программное обеспечение TEXA постоянно разрабатывается и обновляется, поэтому в момент прочтения данной брошюры может случиться так, что прибор будет не в состоянии осуществить диагностику всех моделей и электронных систем каждого из концернов производителей. Прежде, чем купить прибор, TEXA советует Вам всегда проверять у официальных дилеров TEXA "Список покрытия диагностики" продукции и/или программного обеспечения. **Изображения транспортных средств, присутствующих в данной брошюре, имеют за собой цель упрощения определения категории транспортного средства (легковой, грузовой автомобиль, мотоцикл и т.д.), которым посвящена продукция и/или программное обеспечение TEXA.** Данные описания и иллюстрации могут изменяться относительно приведенных в этом материале. TEXA S.p.A. оставляет за собой право производить любые изменения своей продукции без всякого предварительного уведомления о таком изменении.



+7 (495) 92 62 542



texa.ru



info@texa.ru



facebook.com/texacom



twitter.com/texacom



youtube.com/texacom



instagram.com/texacom



linkedin.com/company/texa



plus.google.com/+TEXAcom

TEXA

Бренд BLUETOOTH является собственностью компании Bluetooth SIG, Inc., U.S.A., и используется компанией TEXA S.p.A. по лицензии.

Copyright TEXA S.p.A. - 07/2016 - Russo

MADE IN ITALY

