

Обновление IDC5

CAR 65.0.0

TEXA

Обновление по IDC5 CAR 65.0.0

Новое обновление программного обеспечения **CAR 65** включает в себя лучшее из мульти-марочной диагностики TEXA: большое количество диагностических разработок, специальных функций и технической информации, необходимой для успешного завершения всех, даже самых сложных, работ в автомастерской.

IDC5 CAR 65 содержит более 32 000 новых возможностей выбора для основных марок и моделей международного рынка: **ABARTH, ALA ROMEO, ASTON MARTIN, BENTLEY, BMW, CHRYSLER, DODGE, FERRARI, FIAT, FORD, HONDA, INFINITI, JAGUAR, JEEP, LAMBORGHINI, LAND ROVER, LEXUS, MASERATI, MERCEDES-BENZ, MINI, NISSAN, PORSCHE, ROLLSROYCE, SUBARU, TOYOTA, VOLKSWAGEN, VOLVO.**

Обновлены **55** марок и **1091** модель из катего-

Далее приведено краткое описание новых функций в версии CAR 65:

Новые функции SUPERCAR с делением по системам

ABS

PORSCHE: Boxster [08>11] (987) Spyder 3.4i S 24v Kat; Cayenne [10>] (92A/958) Diesel 3.0 V6 TDI; Cayenne [10>] (92A/958) S Hybrid 3.0i V6 Kat Hybrid; Cayenne [14>] (92A/958) S E-Hybrid 3 . 0 i V6 Kat Plug-in Hybrid.

ROLLS-ROYCE: Ghost [09>] (RR4) 6.6i V12 Biturbo Kat.

ПОДУШКА БЕЗОПАСНОСТИ

ASTON MARTIN: DBS [07>12] Coupé 5.9i V12 Kat; DBS [09>12] Volante 5.9i V12 Kat; Rapide [10>13] 5.9i V12 Kat; Rapide S [13>] 5.9i V12 Kat; Vantage [05>] Coupé 4.3i V8 Kat.

BENTLEY: Bentayga [15>] 6.0i W12 Kat; Bentayga [16>] Diesel 4.0 V8 TD; Continental [11>] GT 6.0i W12 Biturbo Kat; Continental [11>] GT Speed 6.0i W12

рий CAR (легковые автомобили) и SUPERCAR (дорогие автомобили). В обновлении переработано более 200 систем; разработана диагностика **1500** систем. Кроме этих чисел, важно подчеркнуть огромную работу, выполненную в области диагностики и калибровки систем ADAS.

Именно для этого, начиная с версии 65, в конце процедур калибровки стал возможен вывод на печать результатов для передачи клиенту. Еще одной новой возможностью стала IR Calibration Target (инфракрасная калибровочная мишень) - новое средство для использования вместе с панелью Mercedes для калибровки систем ночного видения на моделях S, SL, CLS, E.

ПРИМЕЧАНИЕ: программное обеспечение IDC5 недоступно для приборов старого поколения: AXONE Direct, AXONE Pad, AXONE Palmtop.

Biturbo Kat; Continental [12>] GTC Speed 6.0i W12 Biturbo Kat; Continental [13>] GT V8 4.0i V8 Biturbo Kat; Flying Spur [13>] 4.0i V8 Biturbo Kat; Flying Spur [13>] 6.0i W12 Biturbo Kat.

PORSCHE: Boxster [08>11] (987) Spyder 3.4i S 24v Kat.

Помощь парковке

BENTLEY: Mulsanne [11>] 6.8i V8 Kat.

PORSCHE: Boxster [08>11] (987) Spyder 3.4i S 24v Kat; Cayenne [10>] (92A/958) Diesel 3.0 V6 TDI; Cayenne [14>] (92A/958) S E-Hybrid 3.0i V6 Kat Plug-in Hybrid; Cayenne [14>] (92A/958) S E-Hybrid 3.0i V6 Kat Plug-in Hybrid.

ROLLS-ROYCE: Ghost [09>] (RR4) 6.6i V12 Biturbo Kat.

Автоматическая трансмиссия

ASTON MARTIN: Vantage [05>] Coupé 4.3i V8 Kat; Vantage [07>] Roadster 4.3i V8 Kat.

LAMBORGHINI: Huracan [14>] LP 610-4 5.2i V10 Kat; Huracan [16>] LP 580-2 5.2i V10 Kat; Huracan [16>] LP 610-4 Spyder 5.2i V10 Kat.

PORSCHE: Boxster [08>11] (987) Spyder 3.4i S 24v Kat.

Управление динамикой движения

PORSCHE: Cayenne [10>] (92A/958) Diesel 3.0 V6 TDI; Cayenne [10>] (92A/958) S Hybrid 3.0i V6 Kat Hybrid; Cayenne [14>] (92A/958) S E-Hybrid 3.0i V6 Kat Plug-in Hybrid.

ROLLS-ROYCE: Ghost [09>] (RR4) 6.6i V12 Biturbo Kat.

Управление дистанцией

BENTLEY: Bentayga [15>] 6.0i W12 Kat; Bentayga [16>] Diesel 4.0 V8 TD.

Управление формой/фигуркой радиатора

ROLLS-ROYCE: Phantom [03>12] (RR1) 6.750i V12 Kat; Phantom [05>12] (RR1) L 6.750i V12 Kat; Phantom [07>] (RR2) Drophead 6.750i V12 Kat; Phantom [08>] (RR3) Coupé 6.750i V12 Kat.

Приборы

FERRARI: 430 [07>09] (F131) Scuderia 4.3i V8 32v Kat; 488 [15>] (F142M) GTB 3.9i V8 Kat; 488 [15>] (F142M) Spider 3.9i V8 Kat; F430 [05>09] (F131) Spider 4.3i V8 32v Kat.

Новые функции CAR с делением по системам

Система парктроник

ABARTH: 500 | BR 1.4i 16v MultiAir Turbo Kat.

ALFA ROMEO: Mito [08>] (955) 1.3 16v JTDm-2.

BMW: 3 [98>06] (E46) Coupé 320 Cd; 3 [98>06] (E46) Coupé 330 Cd.

CHEVROLET: Aveo [11>] (T300) Sedan 1.4i 16v Kat; Spark [16>] (M400) 1.4i 16v Kat; PT Cruiser [01>10] Cabrio 2.4i 16v Kat

CITROËN: C 4 [10>] (B7) 1.6 8v e-HDI.

DODGE: Journey | BR 3.6i V6 Kat.

FIAT: 500 [07>] (312) 0.9i 8v TwinAir Kat.

FORD: Kuga [17>] (DM2) Facelift 2.0 16v TDCi 4x4

HONDA: Civic | BR 1.5i Turbo Kat; Civic X [17>] (FC) Hatchback 1.0i 12v Turbo Kat.

HYUNDAI: Elantra [16>] (AD) 1.6i 16v Turbo GDi Kat.

JEEP: Renegade [14>] (BU) 1.4i 16v Turbo Kat GPL.

И многое другое.

Система адаптивного дальнего света

AUDI: R8 [15>] (4S3) Coupé 5.2i V10 FSI quattro; R8 [16>] (4S9) Spyder 5.2i V10 FSI quattro; S4 [16>] (8W2) 3.0i V6 TFSI Kat quattro; S4 [16>] (8W5) Avant 3.0i V6 TFSI Kat quattro; S5 [16>] (F53) Coupé 3.0i

V6 TFSI Kat quattro; S5 [16>] (F57) Cabrio 3.0i V6 TFSI Kat quattro; S5 [16>] (F5A) Sportback 3.0i V6 TFSI Kat quattro.

BMW: Z4 [09>16] (E89) 1.8si Kat; Z4 [09>16] (E89) 2.0si Kat; Z4 [09>16] (E89) 3.5si Kat.

PEUGEOT: 508 [11>] (W2) Break 2.0i 16v Kat.

SEAT: Toledo [12>] (KG3) 1.2i 12v Kat.

SKODA: Fabia [15>] (NJ) Kombi 1.6i 16v Kat; Kodiaq [17>] (NS7) 1.4i 16v TSI Kat.

VOLKSWAGEN: Touran [15>] (5T) 1.8i 16v TSI Kat; Touran [15>] (5T) 1.8i 16v TSI Kat; Vento [10>] (162) 1.4i 16v TSI Kat.

Помощь парковке

FORD: Edge | BR 3.5i V6 Kat; Edge | BR 3.5i V6 Kat 4x4; Fusion | BR 2.0i 16v Kat Ecoboost; Ranger | BR 2.2 16v TDCi; Ranger | BR 2.5i 16v Flex Kat; Ranger | BR 3.2 20v TDCi; Galaxy [15>] 1.5i 16v Kat Ecoboost; S-Max [15>] 2.0i 16v Kat Ecoboost; Tourneo Connect [13>] 1.0i 12v Kat Ecoboost.

SEAT: Leon [05>12] (1P1) 1.4i 16v Kat; Leon [05>12] (1P1) 1.8i 16v TSI Kat; Leon [05>12] (1P1) 2.0 16v TDI

VOLKSWAGEN: Touareg [10>] (7P5) 3.0 V6 TDI

4Motion; Vento [10>] (162) 1.4i 16v TSI Kat; Vento [10>] (162) 1.4i 16v TSI Kat; Vento [10>] (162) 1.4i 16v TSI Kat.

Система контроля полосы движения

AUDI: A5 [16>] (F53) Coupé 1.4i 16v TFSI Kat; A5 [16>] (F5A) Sportback 1.4i 16v TFSI Kat; SQ5 [17>] (FY) 3.0i V6 TFSI Kat Quattro.

BMW: 2 [14>] (F22) 218 d; 4 [14>] (F32) Coupé 418i Kat; 4 [14>] (F32) Coupé 420 d; X4 [14>] (F26) M 40i Kat; X5 [13>] (F15) 25 sd.

FIAT: 500X [15>] (334) 1.4i 16v Turbo Kat GPL; 500X [15>] (334) 2.4i 16v MultiAir2 Kat.

JEEP: Renegade [14>] (BU) 1.4i 16v Turbo Kat GPL; Renegade [14>] (BU) 1.6 16v MJ

MERCEDES-BENZ: G [93>] (463) T 350 D BlueTEC.

SKODA: Kodiaq [17>] (NS7) 2.0i 16v TSI Kat 4x4

TOYOTA: C-HR [17>] (NG/ZY) 1.2i 16v Turbo Kat; C-HR [17>] (NG/ZY) 1.8i VVT-i HSD Kat; C-HR [17>] (NG/ZY) 2.0i 16v Kat.

Система увода из полосы движения

AUDI: A6 [05>11] (4FH) Avant Allroad 3.0i V6 24v TFSI Kat quattro; A6 [05>11] (4FH) Avant Allroad 3.2i V6 FSI Kat quattro; A6 [05>11] (4FH) Avant Allroad 4.2i V8 FSI Kat quattro; RS6 [08>12] (4F2) 5.0i V10 TFSI Kat quattro; S6 [06>11] (4F2) 5.2i V10 FSI Kat quattro; S6 [06>11] (4F5) Avant 5.2i V10 FSI Kat quattro

VOLKSWAGEN: Passat B7 [10>14] (365) Variant 2.0i 16v TSI Kat; Passat B7 [10>14] (365) Variant 3.6i VR6 FSI Kat; Passat CC [12>] (358) Facelift 3.6i V6 FSI Kat.

Предупреждение о сходе с полосы движения

CITROËN: C 4 [10>] (B7) 1.2i 12v THP Kat; C 4 [10>] (B7) 1.6 8v e-HDI; C 5 [08>] (X7) 2.0 16v HDI; C 5 [08>] (X7) Break 2.0 16v HDI; DS4 [11>] (B75) 1.2i 12v THP Kat.

Аккумулятор для гибридных автомобилей

MERCEDES-BENZ: E [09>15] (212) 300 CDI BlueTEC Hybrid; E [09>15] (212) 400i Kat Hybrid; E [09>16] (212) T300 CDI BlueTEC Hybrid; E [11>16] (212) L 400i Kat Hybrid; ML/GLE [11>] (166) 500e Kat 4 Matic Plug-in hybrid.

MITSUBISHI: Minicab MiEV [12>] (U67/U68) electric.

Блок управления обнаружением препятствия, правая и левая стороны

FORD: Mondeo V [15>] 1.5 8v TDCi; Mondeo V [15>] 1.5 8v TDCi ECOnetic; Mondeo V [15>] Turnier 2.0i 16v Kat Ecoboost.

JAGUAR: XF [08>15] (X250) 2.0i 16v Turbo Kat; XF [08>15] (X250) 2.2 16v D; XF [12>15] (X250) Sportbrake 3.0 V6 D; XF-R [09>15] (X250) 5.0i V8 Kat; XF-S [08>15] (X250) 3.0 V6 D; XF-S [12>15] (X250) Sportbrake 3.0 V6 D.

Управление дистанцией

AUDI: A5 [16>] (F53) Coupé 1.4i 16v TFSI Kat; A5 [16>] (F5A) Sportback 1.4i 16v TFSI Kat; SQ5 [17>] (FY) 3.0i V6 TFSI Kat Quattro.

FORD: Fiesta | BR 1.6i 16v Flex Kat; B-Max [12>] (JK) 1.0i 12v Kat Ecoboost; C-Max [15>] (DXA) Facelift 1.5 8v TDCi; Focus [15>] (DYB) Facelift 1.5 8v TDCi ECOnetic; Kuga [17>] (DM2) Facelift 2.0 16v TDCi 4x4.

PEUGEOT: 3008 [09>16] (T84) 2.0i 16v Kat.

SKODA: Kodiaq [17>] (NS7) 1.4i 16v TSI Kat.

SUZUKI: Baleno [16>] (A1K) 1.2i 16v Kat Hybrid; SX4 S-Cross | BR 1.6i 16v Kat.

Модуль слепой зоны справа и слева

ACURA: CSX [06>11] (FD) 2.0i 16v Kat; ILX [13>] (DE) 1.5i 16v Kat Hybrid; MDX [01>13] (YD) 3.5i V6 Kat; RLX [13>] (KC) 3.5i V6 Kat; RSX [02>10] (DC) 2.0i 16v Kat.

ALFA ROMEO: Giulia [16>] (952) 2.0i 16v Turbo MultiAir Kat; Giulia [16>] (952) 2.0i 16v Turbo MultiAir Kat Q4 Veloce.

FIAT: 500X [15>] (334) 2.4i 16v MultiAir2 Kat

HONDA: Accord VIII [08>15] (CU) Sedan 2.0i 16v Kat; Airwave [05>10] (GJ) 1.5i 16v Kat 4WD; Amaze [13>] 1.2i 16v V-TEC Kat; Ballade [11>] 1.5i 16v V-TEC Kat; Brio [11>] 1.2i 16v V-TEC Kat; Civic VIII [06>12] (FK/FN) Hatchback 1.4i 16v V-TEC Kat.

KIA: Optima IV [16>] (JF) Plug-in Hybrid 2.0i 16v GDi Kat; Optima IV [16>] (JF) Sportswagon 1.6i 16v Turbo GDi Kat; Sportage [16>] (QL) 2.4i 16v GDi Kat.

SUBARU: Levorg [14>] (VM/V10) 1.6i 16v Turbo Kat 4WD; Levorg [14>] (VM/V10) 1.6i 16v Turbo Kat 4WD.

Система пассивной безопасности перед столкновением

FIAT: Panda [12>] (319) 1.3 MJ 16v 4x4

HONDA: Civic | BR 1.5i Turbo Kat; Civic X [17>] (FC) Hatchback 1.0i 12v Turbo Kat; Civic X [17>] (FC) Hatchback 1.5i 16v Turbo Kat; Civic X [17>] (FC) Hatchback 2.0i 16v Type R Kat; CR-V [12>] (RM) 1.6 16v i-DTEC CR-V | BR 2.4i Kat

KIA: Niro [17>] 1.6i 16v GDi Kat Hybrid

И многое другое.

Список новых специальных функций, европейский рынок

Помощь парковке

AUDI: A6 [11>] (4G2); A6 [11>] (4G5) Avant; A6 [13>] (4GH) Avant Allroad; A7 [10>] (4GA) Sportback; A8 [10>] (4H2); A8 [11>] (4H8) L; A8 [14>] (4HC); A8 [14>] (4HL) L; RS6 [13>] (4G5) Avant; RS7 [13>] (4GA) Sportback; S6 [12>] (4G2); S6 [12>] (4G5) Avant; S7 [10>] (4GA) Sportback; S8 [12>] (4H2); S8 [14>] (4HC);

BENTLEY: Mulsanne [11>];

RENAULT: Espace V [15>] (XFC/JR); Kadjar [15>] (XFE); Megane IV [16>] (B9A); Megane IV [16>] (K9A) Grandtour; Scenic IV [16>]; Talisman [15>]; Talisman [16>] Grandtour;

RENAULT SAMSUNG: SM6 [16>]

Помощь водителю

AUDI: A4 [15>] (8W2); A4 [15>] (8W5) Avant; A4 [16>] (8WH) Avant Allroad; A5 [16>] (F53) Coupé; A5 [16>] (F57) Cabrio; A5 [16>] (F5A) Sportback; A6 [11>] (4G2); A6 [11>] (4G5) Avant; A6 [13>] (4GH) Avant Allroad; A7 [10>] (4GA) Sportback; A8 [10>] (4H2); A8 [11>] (4H8) L; A8 [14>] (4HC); A8 [14>] (4HL) L; Q5 [17>] (FY); Q7 [15>] (4MB); R8 [15>] (4S3) Coupé;

BENTLEY: Bentayga [15>]; Bentayga [16>] Diesel;

CITROËN: SpaceTourer [16>] (K0);

DACIA: Duster [13>] (HS) Facelift;

FORD: Kuga [13>] (DM2);

HYUNDAI: Elantra [16>] (AD); Ioniq [17>]; Ioniq [17>] EV; Sonata VII [15>] (LF);

KIA: Niro [17>]; Optima IV [16>] (JF); Optima IV [16>] (JF) Plug-in Hybrid; Optima IV [16>] (JF) Sportswagon; Sportage [16>] (QL);

NISSAN: Micra [17>] (K14); X-Trail [14>] (T32);

Калибровка камеры и радара

CITROËN: SpaceTourer [16>] (K0);

FORD: Kuga [13>] (DM2);

HYUNDAI: Ioniq [17>]; Ioniq [17>] EV; Sonata VII [15>] (LF);

KIA: Niro [17>]; Optima IV [16>] (JF); Optima IV [16>] (JF) Plug-in Hybrid; Optima IV [16>] (JF) Sportswagon; Sportage [16>] (QL);

MERCEDES-BENZ: SL (231), E (207), E (212), CLS (218), S (222), S (217).

PEUGEOT: 3008 [16>] (P84); 308 [13>] (T9); 308 [14>] (T9) Station Wagon; 5008 [17>] (P87); Traveller [16>] (K0);

SUBARU: Levorg [14>] (VM/V10);

VOLVO: S90 II [16>]; V90 II [16>]; XC90 II [15>].

FAST-FIT (быстрая замена шин)

CHANGAN: Alsvin V7 [14>]; Benben [07>]; Benben Love [10>]; Benben Mini [10>]; CS35 [12>]; CS75 [14>]; CX20 [10>]; Eado [14>]; Raeton [13>]; Star [12>];

CHEVROLET: Beat [10>] (M300); Captiva [11>] (C140); Matiz [04>07] (M200); Matiz [07>10] (M250); Spark [09>15] (M300); Volt [11>];

MINI: Mini (F55/F56) [14>] Cooper; Mini (F55/F56)

[14>] Cooper S;Mini (F55/F56) [15>] John Cooper Works;

MITSUBISHI: ASX [10>] (GA); Galant Fortis [07>] (CY/CZ); Galant Fortis Sportback [09>] (CX); Lancer [08>] (CY/CZ); Lancer [08>] (CY/CZ) Hatchback; Lancer Sportback [08>] (CX); Montero [06>] (V80/V90); Outlander [07>14] (CW); Outlander [12>] (GF); Outlander PHEV [13>] (GG); Pajero [06>] (V80/V90); Shogun [06>] (V80/V90);

NISSAN: Micra [17>] (K14); Note [06>12] (E11); X-Trail [14>] (T32);

OPEL (GM): Ampera [12>]; Antara [11>];

PEUGEOT: 3008 [16>] (P84); 307 [05>09] (T6); 307 [05>09] (T6) CC; 307 [05>09] (T6) Station Wagon; 308 [07>13] (T7);308 [08>13] (T7) Station Wagon; 308 [13>] (T9);308 [14>] (T9) Station Wagon; 407 [04>11] (D2);407 [04>11] (D2) Break; 407 [05>11] (D2) Coupé; 408 [10>14] (T73); 5008 [17>] (P87); RCZ [10>] (T75); Traveller [16>] (K0);

RAVON: R2 [15>];

SEAT: Altea [04>15] (5P1); Altea Freetrack [07>15] (5P8); Altea XL [06>15] (5P5); Toledo [04>10] (5P2);

SKODA: Kodiaq [17>] (NS7); Octavia [13>] (5E3); Octavia [13>] (5E5) Kombi; Superb [09>15] (374); Yeti [09>] (5L7);

SUZUKI: Splash [08>] (A5B); SX4 [06>14] (RW);

VOLVO: C30 [06>13]; C70 Cabrio II [06>13]; S40 [04>12] Facelift; V50 [04>12]; XC90 I [03>14];

WULING: Sunshine [02>].

Давление в шинах

DODGE: Journey [11>] (JC); Journey | BR

HYUNDAI: Creta [15>] (GS/GSR)

OPEL (GM): Ampera EV [17>]

RAVON: R4 [16>]

Список новых функций DASHBOARD* с делением по системам

ABS

ABARTH: 500 | BR; Punto | BR; 124 Spider [16>] (348); 500 [08>] (312); 500C [10>] (312); Punto [07>12] (199); Punto [10>] (199) Evo; Punto [12>] (199);

ACURA: CL [96>03] (YA); CSX [06>11] (FD); EL

RENAULT: Koleos II [17>]; Talisman [15>]; Talisman [16>] Grandtour

RENAULT SAMSUNG: QM6 [17>]; SM6 [16>].

Программирование режима транспортировки

BMW: 5 [17>] (G30); 5 [17>] (G31) Touring; 7 [15>] (G11); 7 [15>] (G12);

RENAULT: Megane IV [16>] (B9A); Megane IV [16>] (K9A) Grandtour;

Регенерация сажевого фильтра

DACIA: Duster [13>] (HS) Facelift;

HYUNDAI: H1 [08>] (TQ);

MITSUBISHI: ASX [10>] (GA);

NISSAN: Micra [17>] (K14); X-Trail [14>] (T32);

RENAULT: Captur [13>] (X87/J5); Megane IV [16>] (B9A); Megane IV [16>] (K9A) Grandtour; Talisman [15>]; Talisman [16>] Grandtour;

RENAULT SAMSUNG: QM3 [13>]; SM6 [16>];

SKODA: Yeti [09>] (5L7);

Замена тормозных колодок

FERRARI: 488 [15>] (F142M) GTB; 488 [15>] (F142M) Spider;

KIA: Optima IV [16>] (JF); Optima IV [16>] (JF) Plug-in Hybrid; Optima IV [16>] (JF) Sportswagon; Sorento III [15>] (UM);

MITSUBISHI: Outlander [12>] (GF); Outlander PHEV [13>] (GG);

TPMS

MASERATI: GranTurismo [07>] (M145); GranTurismo [10>] (M145) Convertible; Quattroporte [07>12] (M139 EV07).

[96>05] (MB/ES); ILX [13>] (DE); MDX [01>13] (YD); MDX [14>] (YD); RDX [06>12] (TB); RDX [13>] (TB); RL [96>04] (KA); RL [04>12] (KB); RLX [13>] (KC); RSX [02>10] (DC); TL [95>09] (UA); TL [09>13] (UA); TLX [14>] (UB); TSX [03>08] (CL); TSX [09>14] (CU);

ZDX [10>13] (YB);

ALFA ROMEO: 147 [00>10]; 156 [97>05]; 156 [97>05] Sport Wagon; 166 [98>08]; Giulia [16>] (952); Giulietta [10>] (940); GT [03>10]; Mito [08>] (955);

ASTON MARTIN: DB9 [04>12] Coupé; DB9 [04>12] Volante; Vantage [05>] Coupé; Vantage [07>] Roadster;

BMW: 3 | BR; 5 | BR; 7 | BR; 8 | BR; 1 [04>11] (E87); 1 [07>11] (E81); 1 [07>12] (E82) Coupé; 1 [08>12] (E88) Cabrio; 3 [90>99] (E36); 3 [90>99] (E36) Coupé; 3 [93>01] (E36) Compact; 3 [93>99] (E36) Cabrio; 3 [94>00] (E36) Touring; 3 [98>05] (E46); 3 [98>05] (E46) Touring; 3 [98>06] (E46) Coupé; 3 [99>07] (E46) Cabrio; 3 [01>04] (E46) Compact; 3 [05>11] (E90); 3 [05>12] (E91) Touring; 3 [06>13] (E92) Coupé; 3 [07>13] (E93) Cabrio;

CHEVROLET: Astra | BR; Corsa | BR; Omega | BR; Vectra | BR; Zafira | BR; Corsa II [02>12];

DACIA: Logan [07>12] Pick-Up; Logan [04>12] (LS); Logan [06>12] (KS) MCV; Logan [07>12] (US) Pick-Up; Sandero [08>12] (BS); Sandero [08>12] (BS) Stepway; Solenza [03>05];

FERRARI: 430 [07>09] (F131) Scuderia; 599 GTB Fiorano [06>12] (F141); 599 GTO [10>12] (F141); 612 Scaglietti [04>07] (F137); 612 Scaglietti [07>11] (F137 MY); F430 [05>09] (F131); F430 [05>09] (F131) Spider; F430 [07>09] (F131) Challenge; Scuderia [08>09] (F131) Spider 16M;

FORD: Ka [08>16] (RU8);

HONDA: Accord | BR; City | BR; Civic | BR; CR-V | BR; Fit | BR; HR-V | BR; Odyssey | BR; Pilot | BR; Prelude | BR; Accord VI [97>03] (CG) Coupé; Accord VI [98>03] (CG) Hatchback; Accord VI [98>03] (CG) Sedan; Accord VII [03>08] (CL) Sedan; Accord VII [03>08] (CL) Tourer; Accord VIII [08>15] (CU) Sedan; Accord VIII [08>15] (CU) Tourer; Accord IX [15>] (CR) Coupé; Accord IX [15>] (CR) Sedan; Acty Van [99>]; Airwave [05>10] (GJ); Amaze [13>]; Ascot [94>97] (CE); Avancier [00>03] (TA); Ballade [11>]; Brio [11>]; Capa [98>02] (GA); City III [98>02]; City IV [02>08]; City V [08>]; City VI [13>]; Civic [95>00] Fastback; Civic [99>01] Aerodeck; Civic [00>05] (ES) Hybrid; Civic [00>05] (EU) Hatchback; Civic [00>05] (EU) Sedan; Civic [01>05] (EM) Coupé; Civic [03>05] (ET) Sedan;

JEEP: Renegade [14>] (BU);

KIA: Cerato | BR; Opirus | BR; Rio | BR; Sportage | BR; Amanti [03>10] (GH); Carens II [02>06] (FJ); Carnival II [01>06] (GQ); Cerato [04>09] (LD); Clarus II [98>00] (FE); Joice [99>03] (NO); Magentis [00>06] (MS/GD); Opirus [03>10] (LD/GH); Rio [00>05] (BC/DC); Rio [02>05] (BC/DC) Kombi; Sportage [93>04] (AL/JA); Visto [99>04];

LADA: Largus [12>];

LANCIA: Delta [08>13] (181); Musa [04>]; Phedra [02>10]; Ypsilon [11>];

LAND ROVER: Discovery III [04>09] (TA); Range Rover Sport I [05>09] (LS);

MASERATI: Quattroporte [04>07] (M139); Quattroporte [07>12] (M139 EV07);

MAZDA: Mazda3 [14>] (BM); Mazda3 [14>] (BM) Sedan; Mazda6 [14>] (GJ); Mazda6 [14>] (GJ) Station Wagon;

MERCEDES-BENZ: C | BR; C [07>14] (204); C [07>14] (204) T; C [14>] (205); C [14>] (205) L; C [14>] (205) T; C [15>] (205) Coupé; C [16>] (205) Cabrio; CL [06>15] (216); GL [06>12] (164); GLC [15>] (253); GLC [16>] (253) Coupé; GLK [08>15] (204); ML [05>11] (164); R [06>13] (251); R [06>13] (251) L; S [05>13] (221); S [05>13] (221) L; S [13>] (222); S [13>] (222) L; S [14>] (217) Coupé; S [15>] (217) Cabrio; S [15>] (222) Maybach;

MITSUBISHI: i-MiEV [11>] (HA);

NISSAN: Kubistar (X76);

OPEL (GM): Astra-G [00>05] Cabrio; Astra-G [97>05]; Astra-G [97>05] Coupé; Astra-G [97>05] Station Wagon; Corsa-C [00>07]; Corsa-C [05>07] Van; Corsa-D [07>14]; Corsa-D [08>14] Van; Meriva-A [03>10]; Omega-B [94>03]; Vectra-B [95>02]; Vectra-B [95>03] Station Wagon; Zafira-A [99>05];

PORSCHE: 911 [97>04] (996) Carrera; 911 [98>04] (996) Carrera 4; 911 [99>04] (996T) GT3; 911 [99>04] (996T) Turbo; 911 [01>04] (996) Coupé; 911 [01>04] (996T) GT2; Boxster [96>04] (986); Carrera [04>06] GT;

ПОДУШКА БЕЗОПАСНОСТИ

ASTON MARTIN: DB9 [04>12] Coupé; DB9 [04>12] Volante; DBS [07>12] Coupé; DBS [09>12] Volante; Rapide [10>13]; Rapide S [13>]; Vantage [05>] Coupé;

Vantage [07>] Roadster;

AUDI: A1 | BR; A3 | BR; A4 | BR; A1 [11>] (8X1/8XF); A1 [12>] (8XA/8XK) Sportback; A3 [03>13] (8P1); A3 [03>13] (8PA) Sportback; A3 [08>14] (8P7) Cabrio; A3 [12>] (8V1); A3 [12>] (8VA) Sportback; A3 [14>] (8V7) Cabrio; A3 [14>] (8VS) Sedan; A4 [07>15] (8K2); A4 [07>15] (8K5) Avant; A4 [09>15] (8KH) Avant Allroad; A5 [07>16] (8T3) Coupé; A5 [09>16] (8F7) Cabrio; A5 [09>16] (8TA) Sportback; A6 [04>11] (4F2); A6 [04>11] (4F5) Avant; A6 [05>11] (4FH) Avant Allroad; A6 [11>] (4G2);

LANCIA: Musa [04>]; Ypsilon [06>11];

MERCEDES-BENZ: C [14>] (205); C [14>] (205) L; C [14>] (205) T; C [15>] (205) Coupé; C [16>] (205) Cabrio; GLC [15>] (253); GLC [16>] (253) Coupé; S [13>] (222); S [13>] (222) L; S [14>] (217) Coupé; S [15>] (217) Cabrio; S [15>] (222) Maybach;

Помощь парковке

ABARTH: 500 | BR; 500 [08>] (312); 500C [10>] (312);

ALFA ROMEO: 4C [13>]; Giulia [16>] (952);

FIAT: 500 | BR; 500 [07>] (312); 500C [09>] (312); 500L [12>] (330); 500L [13>] (334) Living; Panda [12>] (319); Panda [14>] (319) Cross; Tipo [15>] (356);

Помощь смене полосы движения

LEXUS: RX 350 | BR; ES (V6) 200 [16>]; ES (V6) 250 [12>]; ES (V6) 300h [12>]; ES (V6) 350 [12>]; GS (L1) 300h [13>]; GS (L1) 350 [12>]; GS (L1) 450h [12>]; GS (L1) F [15>]; IS (E3) 200t [15>] Sedan; IS (E3) 250 [13>15] Sedan; IS (E3) 300 [16>] Sedan; IS (E3) 300h [13>] Sedan; IS (E3) 350 [13>] Sedan; LX (J2) 450d [16>]; LX (J2) 570 [15>]; NX (Z1) 200t [14>]; NX (Z1) 300h [14>]; RC (C1) 200t [15>]; RC (C1) 300h [15>];

TOYOTA: Hi-Lux | BR; Prius | BR; Aurion [12>] (V50); Avalon IV [12>] (X40); Avalon IV [13>] (X40) Hybrid; Camry [12>] (V5); Camry [12>] (V5) Hybrid; Fortuner [16>]; Highlander III [14>] (U5); Highlander III [14>] (U5) Hybrid; Hi-Lux [16>] Pick-Up; Hi-Lux [16>] SW4; Land Cruiser [07>] (J20); Mirai [15>] (D10); Prius [16>] (ZVW); Prius + (alpha) [11>] (W40); Prius Prime [17>] (ZVW) Plug-in; RAV4 [13>] (A4);

Климатическая система

ABARTH: 500 | BR; Punto | BR; 500 [08>] (312); 500C

[10>] (312); Punto [07>12] (199); Punto [10>] (199) Evo;

ALFA ROMEO: 8C [07>09]; 8C [08>10] Spider; Giulia [16>] (952); Mito [08>] (955);

MASERATI: GranTurismo [07>] (M145); GranTurismo [10>] (M145) Convertible;

MERCEDES-BENZ: A [04>12] (169); A [04>12] (169) Coupé; B [05>11] (245); C [14>] (205); C [14>] (205) L; C [14>] (205) T; C [15>] (205) Coupé; C [16>] (205) Cabrio; E [16>] (213); E [16>] (213) L; E [16>] (213) T; E [17>] (238) Cabrio; E [17>] (238) Coupé; GLC [15>] (253); GLC [16>] (253) Coupé; S [13>] (222); S [13>] (222) L; S [14>] (217) Coupé; S [15>] (217) Cabrio; S [15>] (222) Maybach;

SEAT: Ateca [16>] (KH); Ibiza [15>] (6P1) Sportcoupé; Ibiza [15>] (6P5); Ibiza [15>] (6P8) ST; Leon [12>] (5F1); Leon [12>] (5F5) SC; Leon [14>] (5F8) ST; Toledo [12>] (KG3);

SKODA: Fabia [15>] (NJ); Fabia [15>] (NJ) Kombi; Kodiaq [17>] (NS7); Laura [04>13]; Octavia [13>] (5E3); Octavia [13>] (5E5) Kombi; Rapid [13>] (NH1) Spaceback; Rapid [13>] (NH3); Superb B6 [08>15] (3T4); Superb B8 [15>] (3V3); Superb B8 [15>] (3V5) Wagon; Yeti [09>] (5L7);

SMART: Forfour [04>07] (454); Forfour [14>] (453); Forfour [17>] (453) EV; Fortwo [07>14] (451) Cabrio; Fortwo [07>14] (451) Coupé; Fortwo [14>] (453) Coupé; Fortwo [15>] (453) Cabrio; Fortwo [16>] (453) EV Coupé;

Многофункциональный дисплей

VOLKSWAGEN: Bora | BR; Eos | BR; Golf | BR; Jetta | BR; New Beetle | BR; Scirocco | BR; Tiguan | BR; Beetle (Maggiolino) [11>] (5C1); Beetle (Maggiolino) [13>] (5C7) Cabriolet; Bora [06>13] (1K2); Eos [11>] (1F8); Golf VI [08>13] (5K1); Golf VI [09>13] (AJ5) Variant; Golf VI [09>14] (521) Plus; Golf VI [11>15] (517) Cabriolet; Jetta [10>] (162);

LANCIA: Delta [08>13] (181); Kappa [94>00]; Lybra [99>06]; Lybra [99>06] Station Wagon; Musa [04>]; Thesis [02>09]; Ypsilon [03>06]; Ypsilon [06>11];

LEXUS: NX 200t | BR; ES (V6) 200 [16>]; GS (L1) 200t [15>]; GS (L1) 350 [12>]; IS (E3) 200t [15>] Sedan; NX (Z1) 200t [14>]; RC (C1) 200t [15>]; RX (L2) 200t [15>]; RX (L2) 350 [15>];

MASERATI: GranTurismo [07>] (M145); GranTurismo [10>] (M145) Convertible;

MERCEDES-BENZ: C | BR; A [12>] (176); B [11>] (246); C [07>14] (204); C [07>14] (204) T; C [11>14] (204) Coupé; C [14>] (205); C [14>] (205) L; C [14>] (205) T; C [15>] (205) Coupé; C [16>] (205) Cabrio; CL [06>15] (216); CLA [13>] (117); CLA [15>] (117) Shooting Brake; CLS [11>] (218) Coupé; CLS [11>] (218) Shooting Brake; E [09>15] (212); E [09>16] (207) Coupé;

OPEL (GM): Astra-F; Astra-J [09>15]; Astra-J [09>15] Station Wagon; Astra-J [12>15] Sedan; Astra-K [15>]; Astra-K [15>] Station Wagon; Cascada [13>]; Corsa-B [93>03]; Insignia-A [08>13] Hatchback; Insignia-A [08>13] Sedan; Insignia-A [08>13] Station Wagon; Insignia-A [13>16] Hatchback Facelift; Insignia-A [13>16] Sedan Facelift; Insignia-A [13>16] Station Wagon Facelift; Insignia-A [14>16] Country Tourer; Mokka [12>]; Tigra-A [94>99]; Zafira-C [12>] Tourer;

RENAULT: Twingo III [14>] (X07/BC);

VOLVO: S90 II [16>]; V90 II [16>]; XC90 I [03>14]; XC90 II [15>];

Впрыск LPG/бензина

FIAT: 500X [15>] (334);

JEEP: Renegade [14>] (BU);

Впрыск метана/бензина

AUDI: A3 [12>] (8V1); A3 [12>] (8VA) Sportback;

OPEL (GM): Zafira-C [12>] Tourer;

SEAT: Leon [12>] (5F1); Leon [14>] (5F8) ST; Mii [12>] (KF1);

SKODA: Citigo [12>] (NF1); Octavia [13>] (5E3); Octavia [13>] (5E5) Kombi;

VOLKSWAGEN: Golf VII [12>] (5G1); Golf VII [14>] (BA5) Variant; Up! [11>] (121/122);

Впрыск дизельный

PORSCHE: Cayenne [10>] (92A/958) Diesel; Cayenne [12>] (92A/958) S Diesel; Panamera [11>] (970) Diesel;

SEAT: Altea [04>15] (5P1); Altea Freetrack [07>15] (5P8); Altea XL [06>15] (5P5); Ateca [16>] (KH); Ibiza [08>15] (6J1) Sportcoupé; Ibiza [08>15] (6J5); Ibiza

[10>15] (6J8) ST; Leon [05>12] (1P1); Leon [12>] (5F1); Leon [12>] (5F5) SC; Leon [14>] (5F8) ST; Toledo [12>] (KG3);

SKODA: Kodiaq [17>] (NS7); Laura [04>13]; Octavia [04>13] (1Z3); Octavia [04>13] (1Z5) Kombi; Octavia [13>] (5E3); Octavia [13>] (5E5) Kombi; Praktik [07>15] (5J7); Rapid [13>] (NH1) Spaceback; Rapid [13>] (NH3); Superb B6 [08>15] (3T4); Superb B6 [09>15] (3T5) Kombi; Superb B8 [15>] (3V3); Superb B8 [15>] (3V5) Wagon; Yeti [09>] (5L7);

SMART: Fortwo [04>06] (450) Cabrio; Fortwo [04>06] (450) Coupé; Fortwo [07>14] (451) Cabrio; Fortwo [07>14] (451) Coupé; Smart [98>04] (450) Coupé; Smart [99>04] (450) Cabrio;

SUZUKI: Ignis [01>08] (RG/RM); Swift [04>10] (RS);

VOLKSWAGEN: Beetle (Maggiolino) [11>] (5C1); Beetle (Maggiolino) [13>] (5C7) Cabriolet; Caddy [10>] (2C/2K); Golf V [04>10] (1K5) Variant; Golf VI [08>13] (5K1); Golf VI [09>13] (AJ5) Variant; Golf VI [09>14] (521) Plus; Golf VI [11>15] (517) Cabriolet; Golf VII [12>] (5G1); Golf VII [14>] (BA5) Variant; Golf VII [15>] (AM1) Sportsvan; Jetta [05>10] (1K2);

VOLVO: S90 II [16>]; V90 II [16>]; XC90 II [15>];

Давление в шинах

FERRARI: 599 GTB Fiorano [06>12] (F141); 599 GTO [10>12] (F141); 612 Scaglietti [04>07] (F137); 612 Scaglietti [07>11] (F137 MY);

LEXUS: LS 460 | BR; NX 200t | BR; RX 350 | BR; ES (V6) 200 [16>]; ES (V6) 250 [12>]; ES (V6) 300h [12>]; ES (V6) 350 [12>]; GS (L1) 200t [15>]; GS (L1) 250 [12>15]; GS (L1) 300h [13>]; GS (L1) 350 [12>]; GS (L1) 450h [12>]; GS (L1) F [15>]; HS (F1) 250h [09>]; IS (E3) 200t [15>] Sedan; IS (E3) 250 [13>15] Sedan; IS (E3) 300 [16>] Sedan; IS (E3) 300h [13>] Sedan; IS (E3) 350 [13>] Sedan; LFA (A1) [10>12]; LS (F4) 460 [07>]; LS (F4) 600h [07>]; LX (J2) 450d [16>];

MASERATI: GranTurismo [07>] (M145); GranTurismo [10>] (M145) Convertible; Quattroporte [04>07] (M139); Quattroporte [07>12] (M139 EV07);

MERCEDES-BENZ: AMG GT [15>] (190) Coupé; AMG GT [15>] (190) Roadster; C [14>] (205); C [14>] (205) L; C [14>] (205) T; C [15>] (205) Coupé; C [16>] (205) Cabrio; GLC [15>] (253); GLC [16>] (253) Coupé; S [13>] (222); S [13>] (222) L; S [14>] (217) Coupé; S

[15>] (217) Cabrio; S [15>] (222) Maybach;
SCION: FR-S [12>] (N6); iM [15>] (E18);
SMART: Fortwo [07>14] (451) Cabrio; Fortwo [07>14] (451) Coupé;
TOYOTA: Prius | BR; 86 [12>] (N6); Alphard [16>] (H30); Aqua [11>] (P10) Hybrid; Aurion [12>] (V50); Auris [13>] (E18); Auris [13>] (E18) Wagon; Avalon IV [12>] (X40); Avalon IV [13>] (X40) Hybrid; Camry [12>] (V5); Camry [12>] (V5) Hybrid; C-HR [17>] (NG/ZY); Corolla [13>] (E17/E18); Crown [13>] (S21); GT86 [13>] (N6); Highlander II [07>13] (U4);

Система аккумулятора гибридных автомобилей

TOYOTA: Prius [10>16] (ZVW) Plug-in;

Передняя камера

ALFA ROMEO: Giulia [16>] (952);

LEXUS: RX 350 | BR; ES (V6) 200 [16>]; ES (V6) 250 [12>]; ES (V6) 300h [12>]; ES (V6) 350 [12>]; GS (L1) 200t [15>]; GS (L1) 300h [13>]; GS (L1) 350 [12>]; GS (L1) 450h [12>]; GS (L1) F [15>]; IS (E3) 200t [15>]

Sedan; IS (E3) 300 [16>] Sedan; IS (E3) 300h [13>] Sedan; IS (E3) 350 [13>] Sedan; LX (J2) 450d [16>]; LX (J2) 570 [15>]; RX (L2) 200t [15>]; RX (L2) 350 [15>]; RX (L2) 450h [15>];

NISSAN: NV 400 [14>];

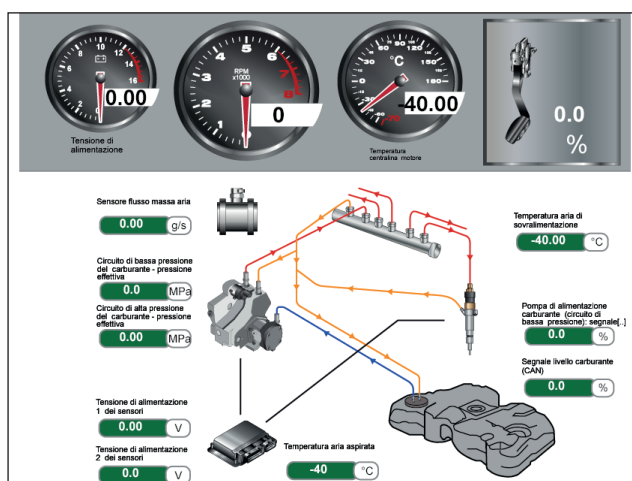
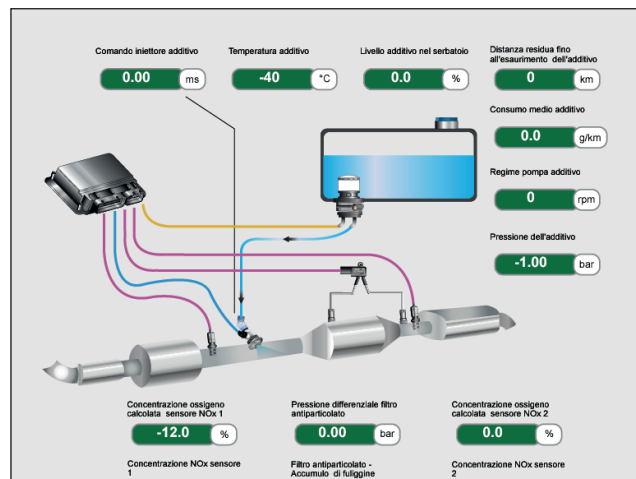
OPEL (GM): Movano B [14>];

RENAULT: Master 3 [14>];

TOYOTA: Hi-Lux | BR; Prius | BR; Avalon IV [12>] (X40); Avalon IV [13>] (X40) Hybrid; Camry [12>] (V5); Camry [12>] (V5) Hybrid; C-HR [17>] (NG/ZY); Corolla [13>] (E17/E18); Fortuner [16>]; Highlander III [14>] (U5); Highlander III [14>] (U5) Hybrid; Hi-Lux [16>] Pick-Up; Hi-Lux [16>] SW4; Land Cruiser [07>] (J20); Prius [16>] (ZVW); Prius [17>] (ZVW) Plug-in; Prius Prime [17>] (ZVW) Plug-in; RAV4 [13>] (A4).

Многофункциональная камера

MERCEDES-BENZ: C | BR; A [12>] (176); AMG GT [15>] (190) Coupé; AMG GT [15>] (190) Roadster; B [11>] (246); C [07>14] (204); C [07>14] (204) T; C [11>14] (204) Coupé; C [14>] (205); C [14>] (205) L; C [14>] (205) T; C [15>] (205) Coupé; C [16>] (205)



Cabrio; CL [06>15] (216); CLA [13>] (117); CLA [15>] (117) Shooting Brake; CLS [11>] (218) Coupé; CLS [11>] (218) Shooting Brake; E [09>15] (212); E [09>16] (207) Coupé; E [09>16] (212) T; E [10>16] (207) Cabrio.

SMART: Forfour [14>] (453); Forfour [17>] (453) EV;

Fortwo [14>] (453) Coupé; Fortwo [15>] (453) Cabrio; Fortwo [16>] (453) EV Coupé.

*DASHBOARD, доступные в данный момент для IDC5 Windows (AXONE Nemo, AXONE 4, ПК).

НЕСОВМЕСТИМОСТЬ ДИАГНОСТИЧЕСКОГО ПО КОМПАНИИ TEXA С ОПЕРАЦИОННЫМИ СИСТЕМАМИ MICROSOFT WINDOWS XP И WINDOWS VISTA.

Начиная с июня 2017 года, программы диагностики TEXA не смогут быть установлены на компьютеры со следующими операционными системами: Windows XP, Windows Vista. Для продолжения использования уникальных возможностей, предоставляемых IDC5, Вам необходимо использовать ПК с более новой операционной системой. Операционные системы, поддержка которых будет продолжена программами диагностики TEXA: 32-разрядная Windows 7 SP1, 64-разрядная Windows 7 SP1, 32 разрядная Windows 8, 64-разрядная Windows 8, 32-разрядная Windows 8.1, 64-разрядная Windows 8.1, 32-разрядная Windows 10, 64- разрядная Windows 10.

Дополнительную информацию об этих функциях и их применение по транспортным средствам Вы можете найти на сайте:

www.texa.com/coverage



Обновление покрытие по маркам - Версия 65

ЛЕГКОВЫЕ И ЛЁГКИЕ КОММЕРЧЕСКИЕ АВТОМОБИЛИ

ABARTH
ACURA
AGRALE
ALFA ROMEO
ASTON MARTIN
AUDI
AUTOBIANCHI
BMW
BRILLIANCE
BSI VEICOLI
BYD
CADILLAC
CHANGAN
CHERY
CHEVROLET
CHRYSLER
CITROEN
DACIA
DAEWOO
DAIHATSU
DODGE
DR
EFFA
FAW
FIAT
FORD
FREIGHTLINER
GAZ
GENESIS
GMC
GONOW
GREAT WALL
HAFEI
HOLDEN
HONDA
HUMMER
HYUNDAI
IKCO
INFINITI
INNOCENTI
ISUZU
IVECO
IVECO LATIN AMERICA
JAC MOTORS
JAGUAR
JEEP
KATAY
KIA
LADA
LANCIA
LAND ROVER
LDV
LEXUS
LOTUS
MAHINDRA
MARUTI
MAYBACH
MAZDA
MERCEDES-BENZ
MERCEDES-BENZ (BRASIL/ASIA
PACIFIC)
MG

MINI
MITSUBISHI
NISSAN
OPEL (GM)
PERODUA
PEUGEOT
PIAGGIO
PLYMOUTH
PORSCHE
RAVON
RENAULT
RENAULT SAMSUNG
ROVER
SAAB
SCION
SEAT
SKODA
SMART
SOLLERS FIAT
SPERANZA
SSANGYONG
SUBARU
SUZUKI
TATA
TOYOTA
UAZ
VAZ
VICTORIA GIOTTI
VOLKSWAGEN
VOLVO
WULING

SUPERCAR

ALFA ROMEO
ASTON MARTIN
BENTLEY
CHEVROLET
DODGE
FERRARI
LAMBORGHINI
MASERATI
McLAREN
MORGAN
PAGANI
PORSCHE
ROLLS-ROYCE

ОПИСАНИЕ

Марки, которые имеют обновления в данной версии

Марки, которые не имеют обновления в этой версии

Отмечаем, что этот документ строго конфиденциален. Запрещается воспроизведение, в том числе частичное, без разрешения TEXA S.p.A. Данные, описания и иллюстрации могут отличаться от показанных в этом документе. TEXA S.p.A. оставляет за собой право вносить любые изменения в своей продукции без предупреждения.

ПРЕДУПРЕЖДЕНИЕ

Марки и знаки концернов производителей транспортных средств, присутствующие в этой брошюре, имеют своей целью только проинформировать читателя о возможностях продукции TEXA, используемой для транспортных средств вышеупомянутых концернов. Упоминание марок, моделей и электронных систем, содержащихся в данной брошюре, подразумевается только с чисто указательных целей, потому что продукция и программное обеспечение TEXA постоянно разрабатывается и обновляется, поэтому в момент прочтения данной брошюры может случиться так, что прибор будет не в состоянии осуществить диагностику всех моделей и электронных систем каждого из концернов производителей. Прежде, чем купить прибор, TEXA советует Вам всегда проверять у официальных дилеров TEXA "Список покрытия диагностики" продукции и/или программного обеспечения. **Изображения транспортных средств, присутствующих в данной брошюре, имеют за собой цель упрощения определения категории транспортного средства (легковой, грузовой автомобиль, мотоцикл и т.д.), которым посвящена продукция и/или программное обеспечение TEXA.** Данные описания и иллюстрации могут изменяться относительно приведенных в этом материале. TEXA S.p.A. оставляет за собой право производить любые изменения своей продукции без всякого предварительного уведомления о таком изменении.



+7 (495) 92 62 542



www.texa.ru



info@texa.ru



facebook.com/texacom



twitter.com/texacom



youtube.com/texacom



instagram.com/texacom



linkedin.com/company/texa



plus.google.com/+TEXAcom

TEXA

Бренд BLUETOOTH является собственностью компании Bluetooth SIG, Inc., U.S.A., и используется компанией TEXA S.p.A. по лицензии

Copyright TEXA S.p.A. - 10/2017 - Russo

MADE IN ITALY

